

# OFFICIAL CHARACTER MANUAL

公式キャラクター仕様マニュアル

発行日：2024年2月1日  
発行元：国立大学法人 東京農工大学総務課広報室  
使用にあたってのお問い合わせ先  
総務課広報室  
☎ 042-367-5930 (内線5930) ✉ koho2@cc.tuat.ac.jp

A

T

# 01 目次

- 01 目次  
（はじめに／申請手続きについて）
- 02 プロフィール
- 03 基本設定  
〈立体ルールとイメージ〉
- 04 表情バリエーション（8種類）  
〈表情変更のルール〉
- 05 着せ替えバリエーション（一部）  
〈着せ替えルール〉
- 06 全体に関わる、使用上のルール
- 07 その他の特殊なルール  
〈トリミングのルール〉  
〈単体使用のルール〉

## はじめに

国立大学法人東京農工大学は、2014年に創基140周年を迎えるにあたり、さらなる本学のブランドイメージ向上と、在学生、教職員、卒業生、受験生、企業・地域の方など、学内外を問わず親しまれる大学となることを目指して、みなさまに愛され親しまれるキャラクター「ハッケン コウケン」を制作しました。

2024年の創基150周年を機に、ハッケン コウケンを関係のみなさまに広く活用いただくことを目的として、新たに本仕様マニュアルを策定しました。

## 申請手続きについて

ハッケン コウケンの著作権は国立大学法人東京農工大学にあります。公式キャラクターの使用範囲や使用にあたっての申請手続き等については「国立大学法人東京農工大学の徽章、ブランドマーク等の使用に関する要項」によるものとします。本マニュアルにない立体図、表情、着せ替えへの変更には、**申請が必要**です。なお、申請されたデザインによっては、申請者のご意向を確認の上、公式デザインとして本マニュアルに採用する場合があります。

東京農工大学ホームページ〈ブランドマーク・徽章〉  
<https://www.tuat.ac.jp/outline/overview/symbol/mark/>



本マニュアルにおける凡例



注意事項



広報室への要申請事項



禁止事項

# 02 プロフィール



名前 **ハッケン コウケン**

新たな「発見(ハッケン)」で社会に「貢献(コウケン)」する

本学の基本理念である「使命志向型教育研究—美しい地球持続のための全学的努力—」(MORE SENSE: Mission Oriented Research and Education giving Synergy in Endeavors toward a Sustainable Earth)を表しています。

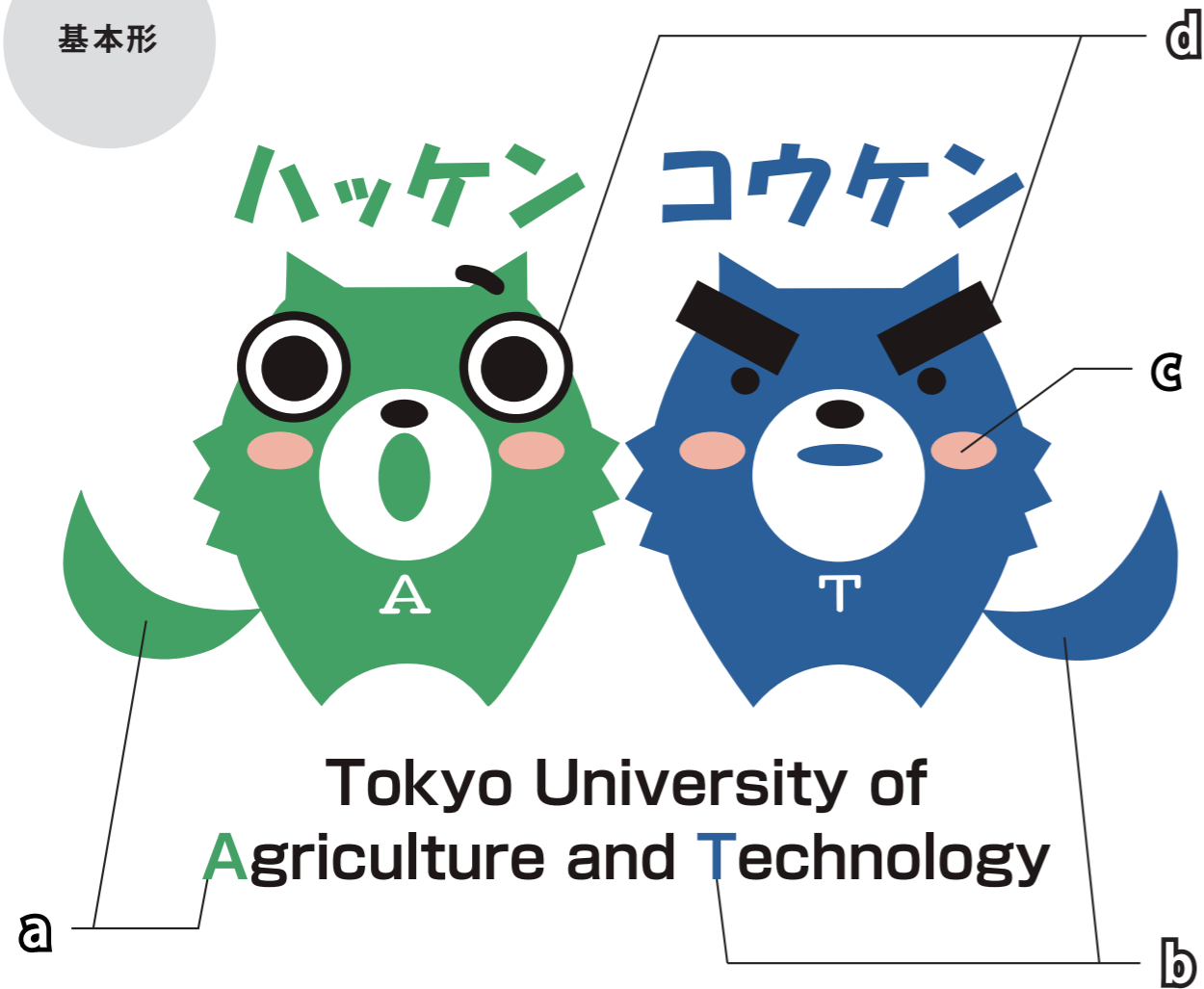
誕生日 **2013年10月24日**

性格 ハッケンは好奇心旺盛なおとぼけ屋さん。  
コウケンは物知りなしっかり屋さん。

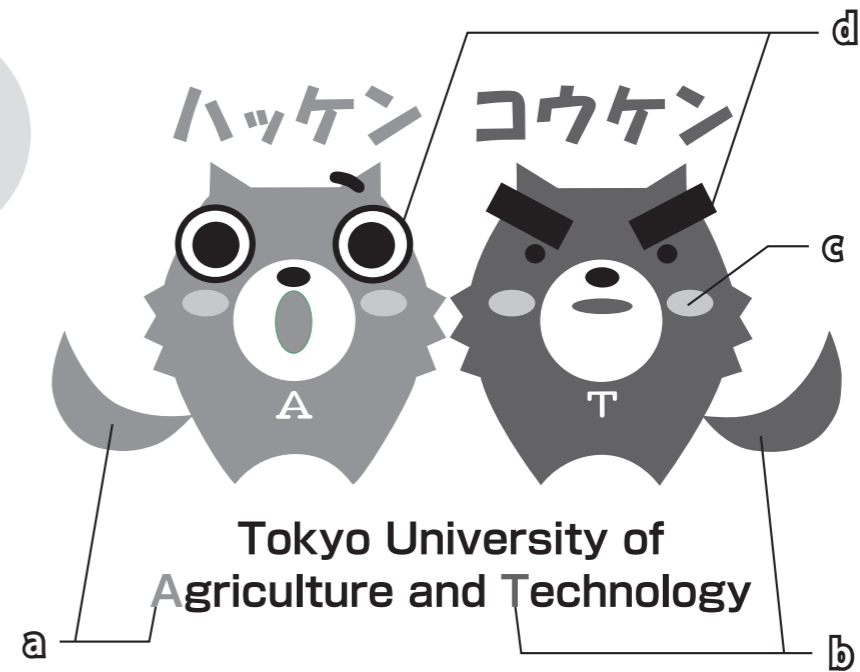
趣味 キャンパス内を巡ること。

特徴 仲良し二匹はいつも一緒。  
語尾に「ワン」がつくのが口癖。

基本形



モノクロ



a	b	c	d
DIC 2567s	DIC 220s	DIC 468s	DIC 582s
K 50%	K 75%	K 25%	K 100%
R 52%	R 23%	R 240%	R 31%
G 158%	G 86%	G 185%	G 24%
B 90%	B 151%	B 167%	B 22%
C 75%	C 90%	C 4%	C 80%
M 15%	M 67%	M 35%	M 80%
Y 80%	Y 15%	Y 30%	Y 80%
K 0%	K 0%	K 0%	K 67%

その他

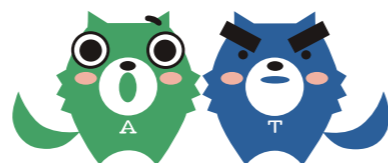
名前入り



英字入り

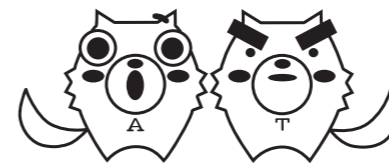


文字なし



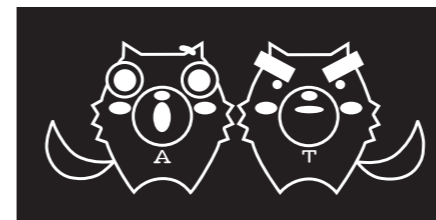
線画

色変更可能



線画 (反転)

色変更可能



※背景色が濃い場合に使用してください。

シルエット

色変更可能



白フチ



※背景色が濃い場合や柄がある場合に使用してください。

### 申請手続きについて

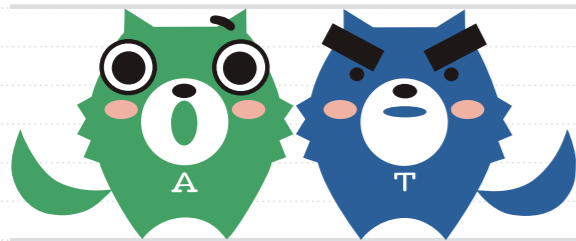
ハッケン コウケンを立体表現で使用する際には以下のイメージを参考にデータを作成した上で**申請書を提出**してください。

申請書についてはP1の〈申請手続きについて〉に記載された内容をご参照ください。

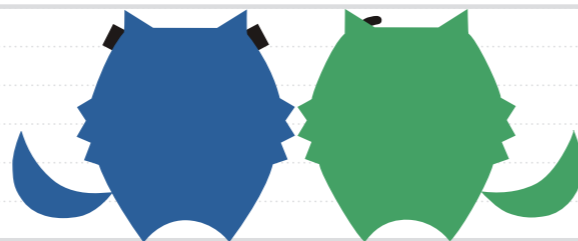


構成パーツの位置やバランスが、平面での表現と変わらないようにしてください。

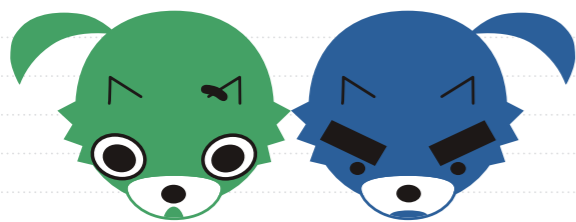
前



後ろ



俯瞰



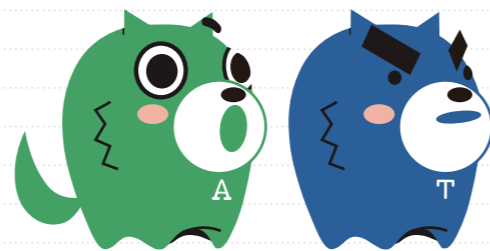
見上げる



斜め左



斜め右

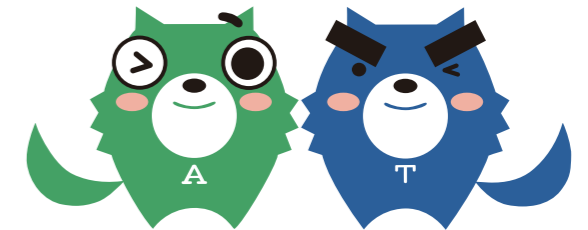


2匹の様々な表情を、シーンに合わせてご活用ください。

基本形



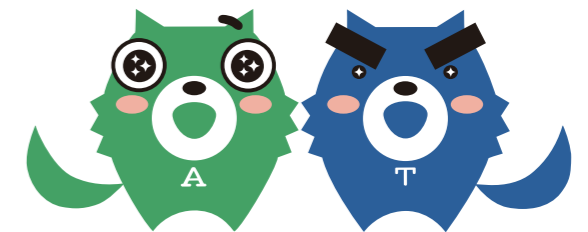
ウインク



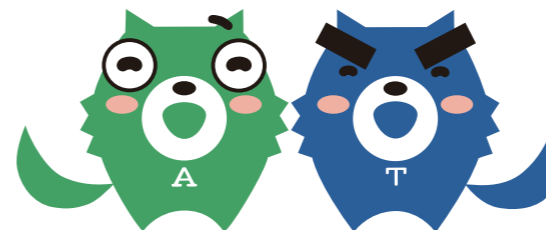
きりっと!



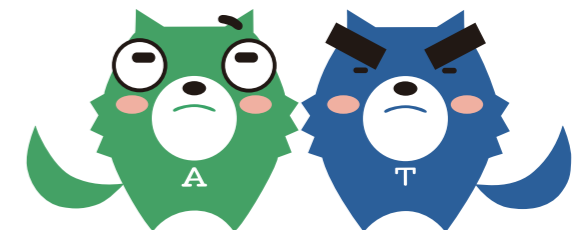
すごい!



笑顔



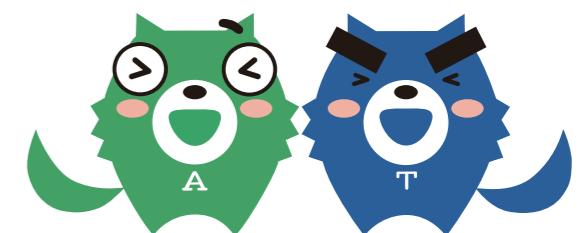
疑問・考えごと



ほんわか



はしゃぐ



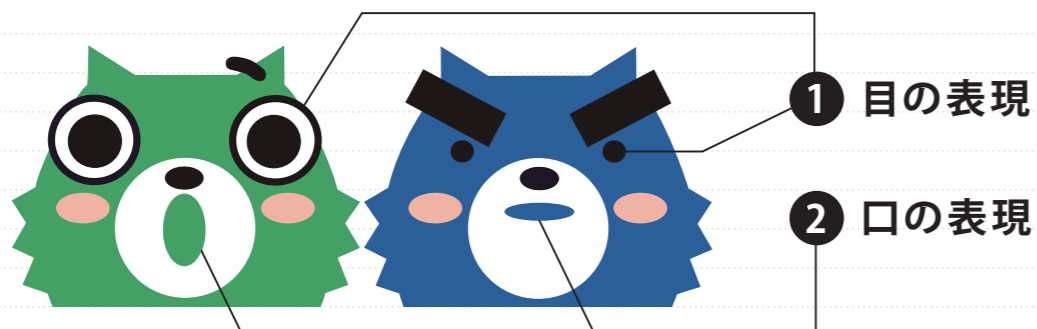
# 〈表情変更のルール〉

## 申請手続きについて

P6の表情バリエーション(8種類)以外の表情を新たに作成する場合は、  
表情変更のルールに基づいてデザインした上で、**申請書を提出**してください。

申請書についてはP1の〈申請手続きについて〉に記載された内容をご参照ください。

**!** 表情変更については、原則、目と口で表現することとします。



### 1 目の表現

**×** **ハッケンの目**  
白目を変形・削除すること  
目の位置を大きく変えること



**×** **コウケンの目**  
黒目以外の表現をすること  
目の位置を大きく変えること



### 2 口の表現

**×** 口の周りの白い範囲から  
はみ出すような表現



**×** くちびるや舌、  
歯・キバを加えること



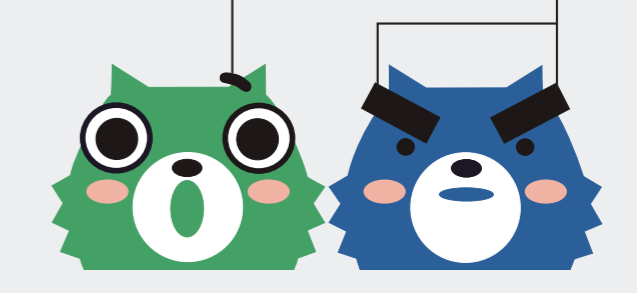
### 3 その他の表現

**×** **眉毛** の形や位置を大きく変えること



ハッケンの眉毛	コウケンの眉毛
①弓が上になる形	①キリッとした太い両眉
②左眉のみ	②眉頭より眉尻が上がっている形
③左耳にかける	

**×** **眉毛** の角度を大きく変えること



**×** **ほっぺ** の形や場所の変更



**×** **輪郭** を変形させること



**×** **耳** の形や場所の変更



**×** **しっぽ** の形や場所の変更



**×** **足** の形の変更



全体のバランスに関して

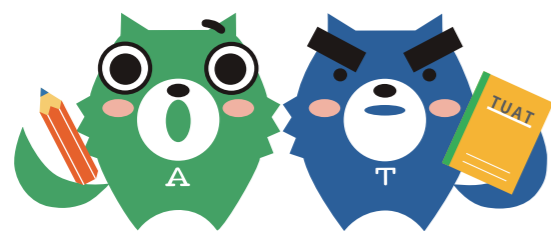
パーツの位置や形状の変更によって、キャラクターのイメージが変わる場合は申請時に認められない場合があります。



# 05 着せ替えバリエーション(一部)

着せ替え例をご紹介します。

勉強



パソコン



学生風



スーツ



解説



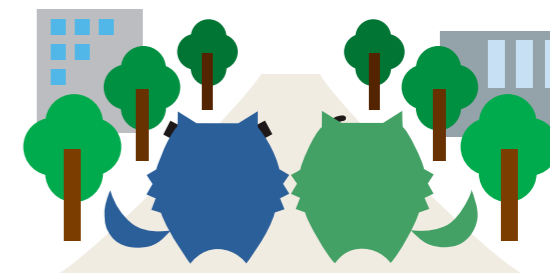
取材



食事



キャンパス散歩



実験



農業



春



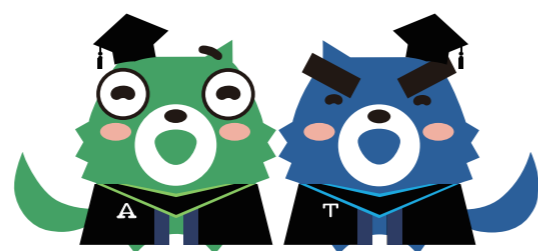
夏



作業着



卒業



秋



冬



## 〈着せ替えルール〉

### 📄 申請手続きについて

P9～11の着せ替えバリエーション(一部)以外の着せ替えを新たに作成する場合は〈着せ替えルール〉に基づいてデザインした上で、申請書を提出してください。

服装や小物によってキャラクターのイメージが変わる場合は、申請時に認められない場合があります。  
申請書についてはP1の〈申請手続きについて〉に記載された内容をご参照ください。



- ・着せ替えパーツで顔が隠れないようにしてください。
- ・著しくテイストが異なる着せ替えパーツは、組み合わせないでください。(申請時に認められない場合があります。)

### ① 物を持たせる



- ・顔が隠れないように物を持たせてください。
- ・胸のアルファベットマークが途切れないようにしてください。(途切れる場合はアルファベットマークを削除してください)

### ② 帽子をかぶせる



- 小さな帽子**
  - ・顔が隠れないように、片耳にかぶせてください。(ハッケン画面向かって左の耳、コウケンはどこか片方の耳)
- 大きな帽子**
  - ・耳が隠れないように、耳の後ろにかぶせてください。

### ③ 服を着せる



- ・顔が隠れないようにしてください。
- ・しっぽと足はパーツと被せることは可能ですが先端は必ず見えるようにしてください。

### ④ 首から物を下げる



- ・顔が隠れないようにしてください。
- ・胸のアルファベットマークが途切れないようにしてください。(途切れる場合はアルファベットマークを削除してください)

食材



収穫



機械



研究



府中キャンパス



小金井キャンパス



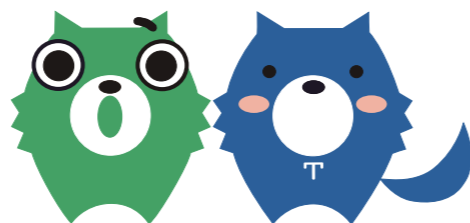
## 06 全体に関わる、使用上のルール

ハッケン コウケンは、文字データも含め全身のパーツや配色に意味があります。改変などによる誤った使い方をすると、キャラクターの持つイメージを混乱させる可能性があります。使用にあたっては、下記の注意事項のほか、本マニュアルに記載の事項を守ってください。

**✗** カタチを変形させること



**✗** 構成パーツをなくすこと



**✗** 色を変えること



**!** 複雑な背景と組み合わせること

✗ 白フチなし

○ 白フチあり



※認識しづらくなるような複雑な背景と組み合わせる場合はP4のように周りを均等な幅の白フチで縁取ってください。

**📄** 重ね合わせること



※場合によっては、使用を認める可能性がありますので重ね合わせての使用を希望する場合は、申請書を提出してください。

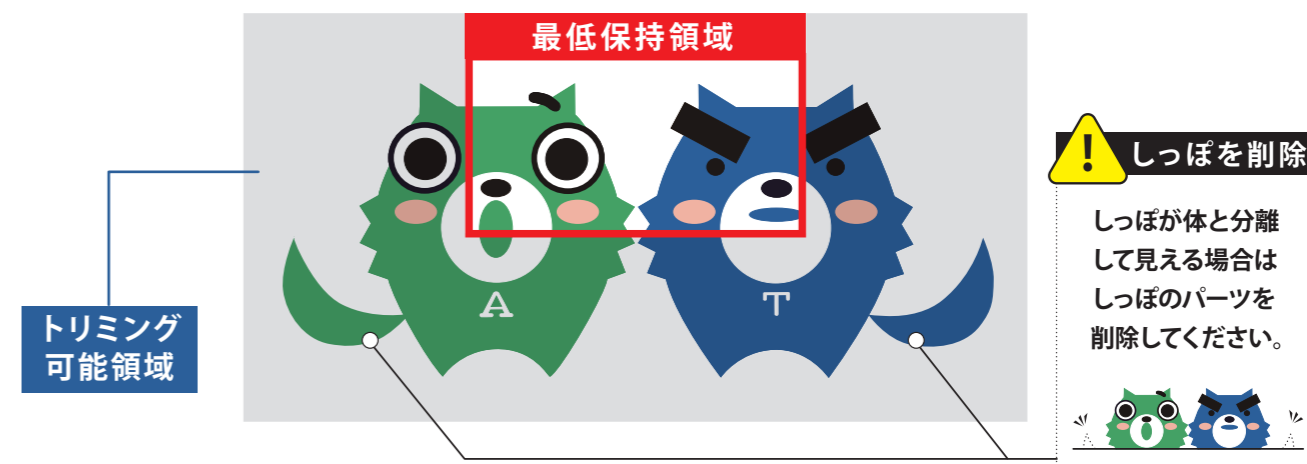
**!** おしゃべりさせること



※吹き出し等でハッケンコウケンが発言する場合は本学の品位を落とさない内容としてください。  
※特定の企業、団体、商品の推奨にならないようにしてください。

## 07 その他の特殊なルール

### 〈トリミングのルール〉



**✗** **最低保持領域** よりも、小さくトリミングしないでください。  
(鼻、片側のほっぺ、片目、眉毛、片耳のパーツを必ず表示してください)

**!** 胸のアルファベットマークが途切れないようにしてください。  
(途切れる場合はアルファベットマークを削除してください)  
(ハッケンはA、コウケンはTのマークです。)

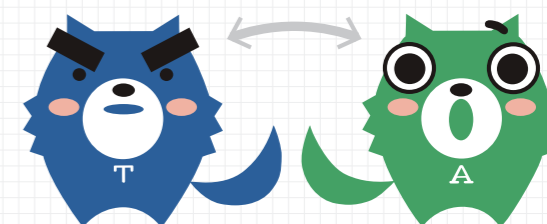
使用例



### 〈単体使用のルール〉

2匹は仲良しキャラクターです。基本的にいつも一緒、隣り同士ですが場合によっては使用ルールの範囲内で横並び以外の使用も可能です。

**✗** 立ち位置を左右入れ替えること



**!** 別々の媒体、別々の画面で使用すること ※必ず2つで1セット、もしくは近くで使用してください。

使用例

